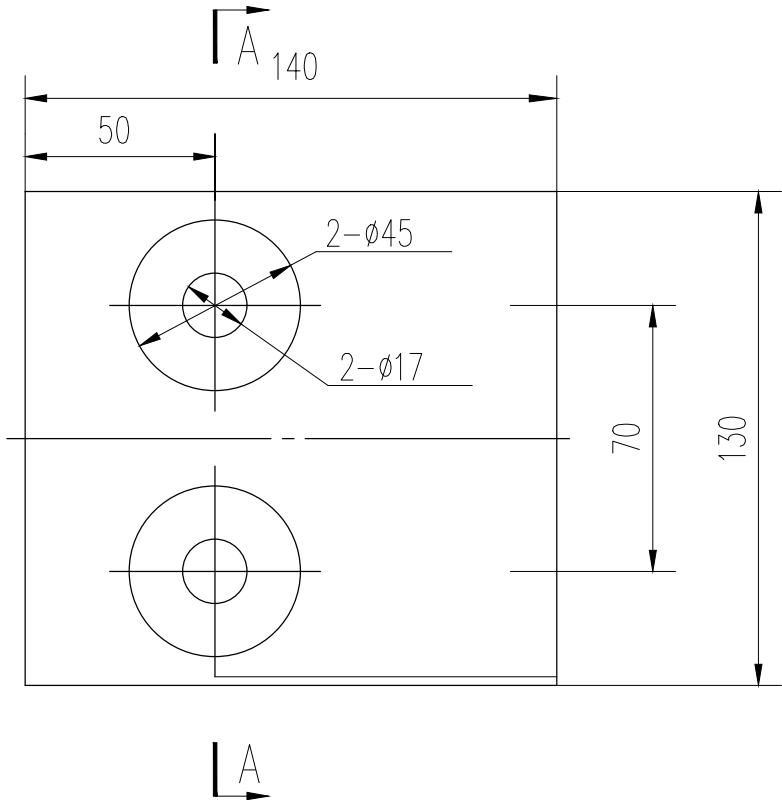
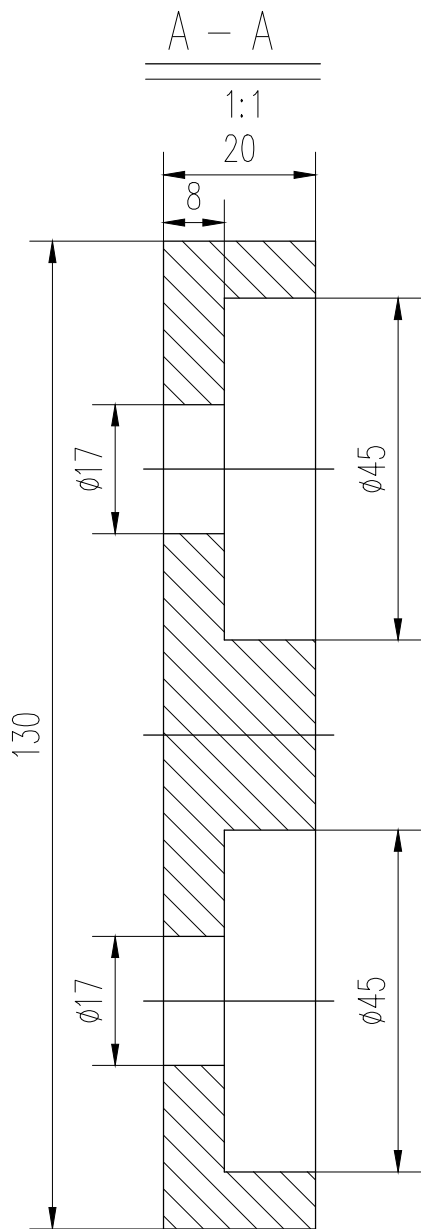


土建	工艺 总图	电气	建筑结构						
				水机	水工				
				金结	地勘				
				会签专业	会签人员	会签专业	会签人员	会签专业	会签人员
				会签专业	会签人员	会签专业	会签人员	会签专业	会签人员



说明:

- 标题栏中数量为一扇闸门的用量。
- 水封压板上的螺栓孔应与门叶配钻。
- 去尖角毛刺。

重量: 3.25kg

<div> 广州市水务规划勘测设计研究院有限公司 Guangzhou Water Planning & Design Institute Co., Ltd.</div>							项目名称		广州市大坳拦河闸坝加固改造工程			
批准			校核	蔡积翔		项目负责人	陈汉杰	阶段	施工图	鱼道工作闸门3.0x2.5m-4.12m		
核定			设计	卢毓颖		专业负责人	卢毓颖	专业	金属结构	侧水封压板1		
审查	欧镇财		制图	卢毓颖		日期	2023.07	1	比例	1: 2	图号	23007-SGT-JJ-02-3-2

声明: 未经授权, 不得翻印(录)、传播或他用。对于侵权行为, 我公司将保留追究其法律责任的权利。